

Andiamo all'opera. Il capolavoro di Ponchielli spiegato al pubblico Torna a Cagliari, dopo 69 anni, La Gioconda

La Gioconda di Amilcare Ponchielli ritorna a Cagliari dopo 69 anni e, quarto titolo del cartellone del Teatro Lirico, va in scena dal 7 al 16 febbraio. Nel 1956 aveva inaugurato la stagione, in un gremito Anfiteatro Romano. «Una lunga assenza che accomuna i palcoscenici di tutta Italia», mette in evidenza il musicologo Vincenzo Borghetti nella sua presentazione al ridotto del Lirico, il Carmen Melis.

L'esperto, nella sua lectio, è partito proprio dal «rapporto intermittente che i teatri ebbero con l'opera per tutto il '900. Molto amata da pubblico e critica, poi a lungo assente, e

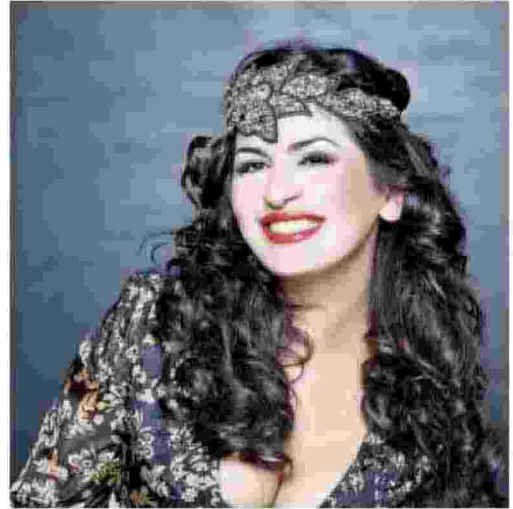
infine riportata in auge», ricostruisce Borghetti, docente all'Università di Verona. «Sostenuta dal grande editore Ricordi, l'opera debuttò alla Scala nel 1876 per tornarvi con esito trionfale nel 1880 nella sua versione definitiva. Gioconda fu molto rappresentata, poi non torna più nel teatro che l'aveva vista nascere fino al 1997».

Un'opera che ha segnato anche il debutto, all'Arena di Verona nel 1947, di un mito come Maria Callas, ineguagliabile nel ruolo del titolo. «Fortuna e sfortuna di quest'opera è stata quella di venire presto incasellata in una categoria proble-

matica. I critici storsero il naso davanti a questo grand-opera all'italiana, melodramma amatissimo dal pubblico, e per questo considerata un prodotto da grande industria. Ponchielli, maestro di Puccini, si pone il problema della modernità ma, alla luce di quanto venne dopo di lui, la sua sembrò troppo poco moderna, un bersaglio che l'autore voleva raggiungere senza riuscirci». Ma la celebre danza delle ore, con la sua scrittura orchestrale magistrale, è un ballabile che ha raggiunto uno straordinario successo mondiale.

REPRODUZIONE RISERVATA

IL SOPRANO
Veronika Dzhioeva, 46 anni, è La Gioconda nell'allestimento che sarà in scena al Teatro Lirico di Cagliari dal 7 al 16 febbraio



Ritaglio stampa ad uso esclusivo del destinatario, non riproducibile.



124033